



deBuet

Gemengblatt vun der Hesper Gemeng

HESPER
eng Gemeng mat
Flair

Magazine N°11 | 09 | 2012

LES ECOLES DANS LA COMMUNE DE HESPERANGE



Ecole Itzig-Plateau
cycle 1 tél.: 36 96 13
cycle 2 - 4 tél.: 36 70 44



Ecole Alzingen
cycle 1 tél.: 36 85 16



Ecole Hesperange
cycle 1 tél.: 36 00 60-22
cycle 2 - 4 tél.: 36 00 60-21



Ecole Howald-Couvert
cycle 1 tél.: 24 83 90 20



Ecole Howald-Plateau
cycle 1 tél.: 49 42 31
cycle 2 - 4 tél.: 48 57 62



Ecole Fentange
cycle 1 - 2 tél.: 36 94 41 22
cycle 3 - 4 tél.: 36 94 41 23

LES STRUCTURES D'ACCUEIL DANS LA COMMUNE DE HESPERANGE



Crèche « Jangeli »
397, rte de Thionville, L-5885 Hesperange
Enfants âgés de 2 mois – 4 ans
Chargée de direction : Marcel Reeff Tél.: 26 36 16 17



Maison relais « Heesprénger »
rue Gaessel, L-5826 Hesperange
Enfants âgés de 8 – 12 ans
Chargée de direction : Kathrin Geisen Tél.: 36 00 60 31/32



Maison relais « Domino »
406, rte de Thionville, L-5884 Hesperange
Enfants âgés de 4 – 8 ans
Chargée de direction : Stephania Hornick Tél.: 36 75 12



Maison relais « Wissbei »
1, rue de la Redoute, L-2416 Howald
Enfants du cycle 1, âgés de 3-6 ans
Chargée de direction : Betty Leger Tél.: 24 83 90 70



Maison relais « Holzwiemercher »
rue de l'Ecole, L-5957 Izig
Enfants âgés de 3 – 12 ans
Chargé de direction : Gilles Morbé Tél.: 36 70 44

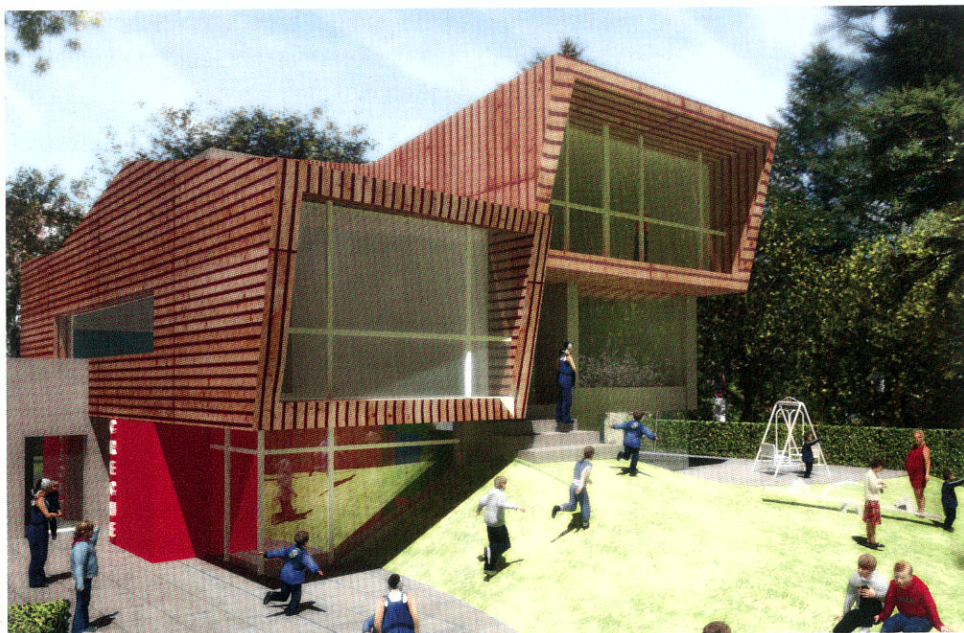


Maison relais « Wissbei »
1, rue de la Redoute, L-2416 Howald (combles)
Enfants du cycle 2-4, âgés de 6-12 ans
Chargée de direction : Betty Leger Tél. 24 83 90 70

NOUVELLE CRECHE

UN CONCEPT UNIQUE

La crèche sera sise 12a, rue de l'Église, dans un écrin de verdure au cœur du village. Elle n'aura pas une forme régulière ou rigoureuse, elle aura l'image d'une construction enfantine, favorisant les formes géométriques simples et amusantes. Elle produira des espaces intérieurs à leur échelle créant ainsi de bonnes ambiances propices au développement sensoriel harmonieux des enfants. Cette crèche s'est développée comme un concept unique, elle tire parti d'un contexte architectural avantageux pour concrétiser dans un concept audacieux les envies de tous les parents, de tous enfants : un espace de jeu et de convivialité au cœur d'un paisible village luxembourgeois.



Concept énergétique

La crèche sera un bâtiment passif du point de vue énergétique, à ossature bois. Les dimensions des vitrages prennent compte des orientations spectrales. La disposition des volumes amène une protection naturelle du surchauffement en été. Le bâtiment sera chauffé au gaz de ville, la production d'eau chaude sera notamment assurée par des panneaux solaires. Le bâtiment sera également équipé d'une ventilation mécanique contrôlée.

Tous les locaux seront accessibles aux personnes à mobilité réduite.

Aménagements extérieurs

Les aménagements extérieurs comprendront une aire de jeux de 328 m². Devant l'entrée et un préau de 58 m² couvert par une voile tendue et une terrasse de 33,32 m². Bénéficiant de larges ouvertures vitrées vers l'extérieur, les espaces de vie intérieurs seront reliés vers l'aire de jeux par le biais d'une colline-toboggans-passerelle.

Repas

La crèche sera dotée d'une cuisine de production: les repas seront préparés sur place.

Capacité

La crèche pourra accueillir 52 enfants de 2 mois à 4 ans répartis dans 4 groupes :

- un groupe de 12 enfants de 2 à 12 mois au rez-de-chaussée
- un groupe de 12 enfants de 12 à 20 mois au 1^{er} étage
- un groupe de 14 enfants de 20 à 30 mois au 1^{er} étage
- un groupe de 14 enfants de 2 ans et demi à 4 ans au 2^{ème} étage.

Chaque groupe bénéficiera d'un séjour avec kitchenette et d'un espace repos individuel.

Le groupe des plus petits enfants sera placé au rez-de-chaussée et bénéficiera d'une zone vitrée permettant un contact visuel avec l'extérieur lors du départ des parents. Des hublots vitrés placés au sol permettront des regards vers les locaux des cuisines. L'ensemble des étages sera desservi par un ascenseur permettant l'accès aux personnes à mobilité réduite et la distribution des repas.